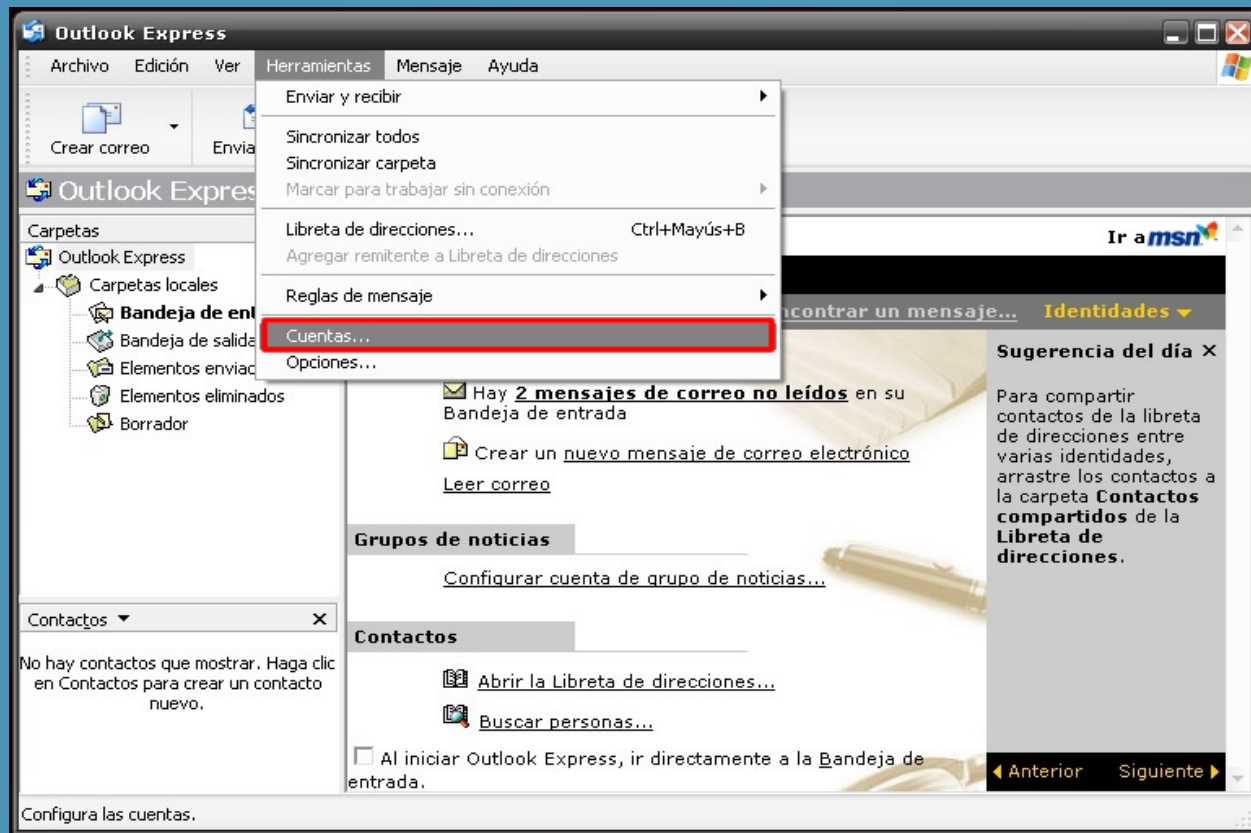
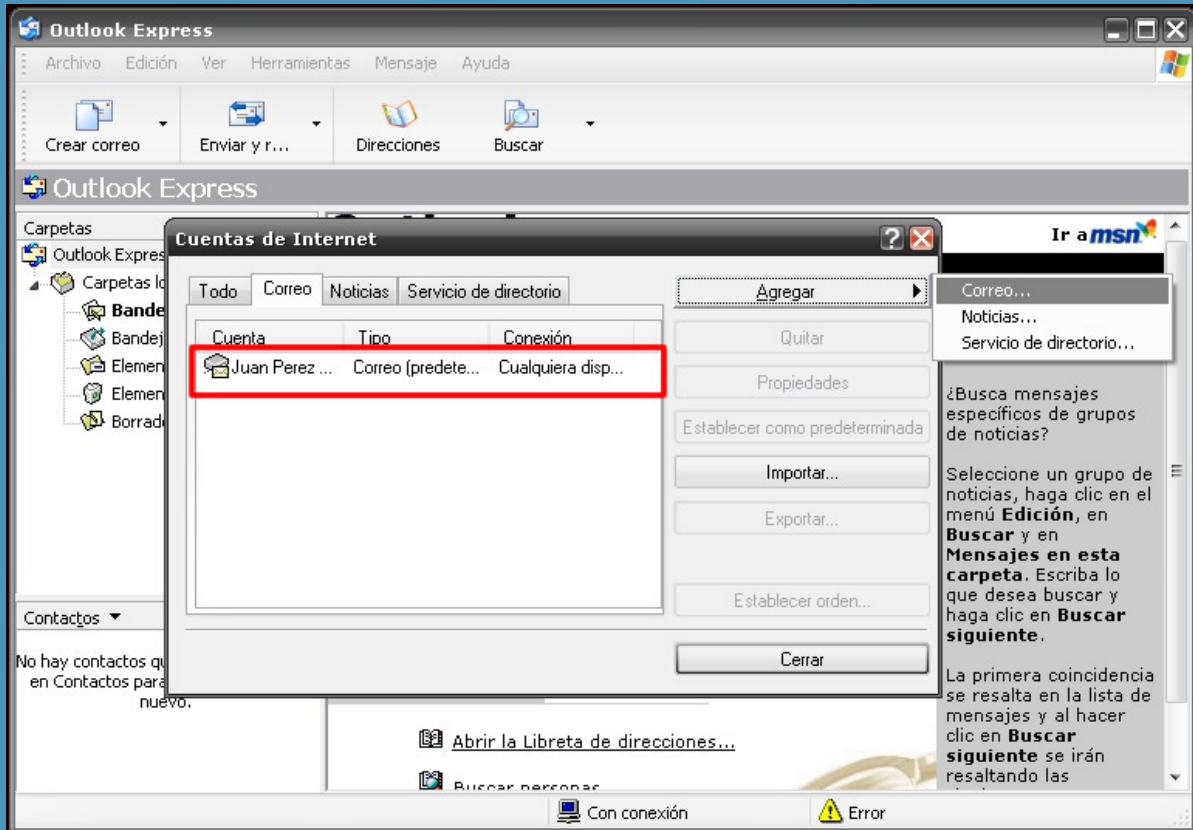


TUTORIAL EXPRESS



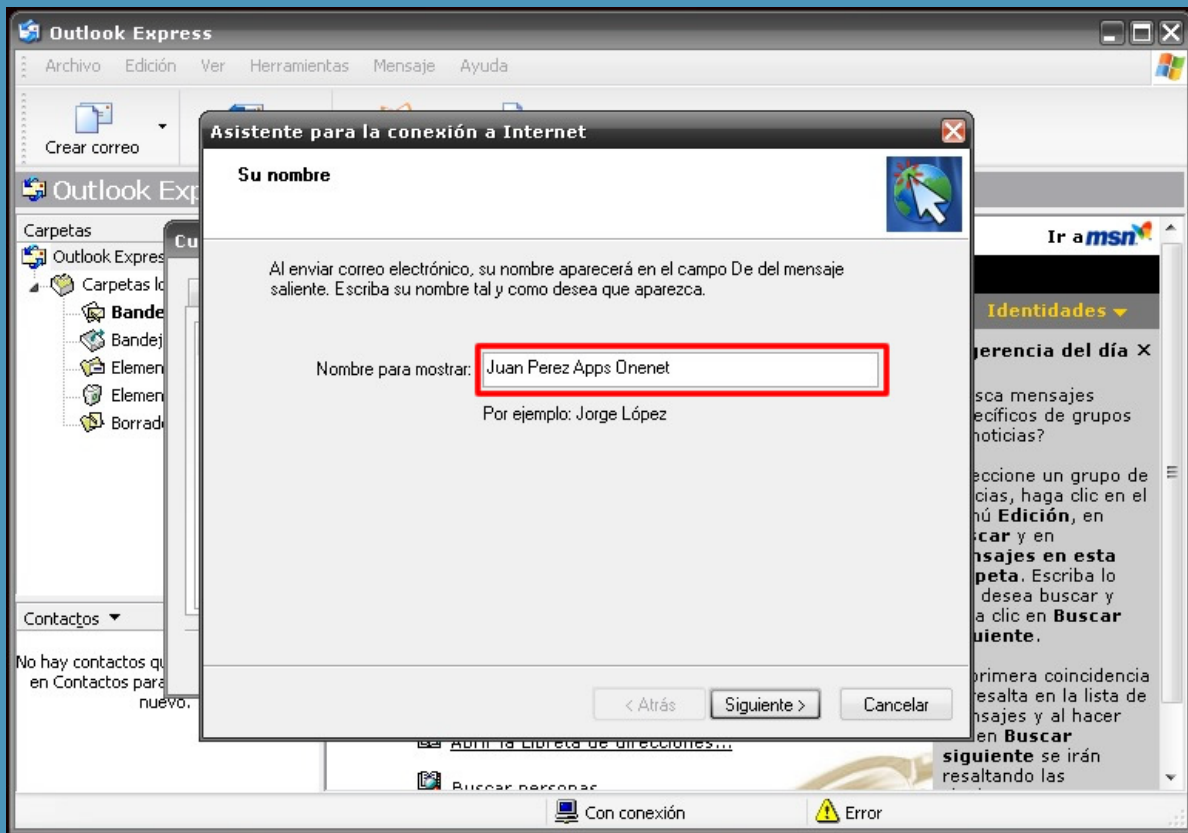
Paso 1 / 11 - Si usted ya dispone de una cuenta configurada de Apps Onenet continúe al PASO 8 para reemplazar los datos existentes.
De lo contrario siga las imágenes a continuación para crear una cuenta nueva.

TUTORIAL EXPRESS



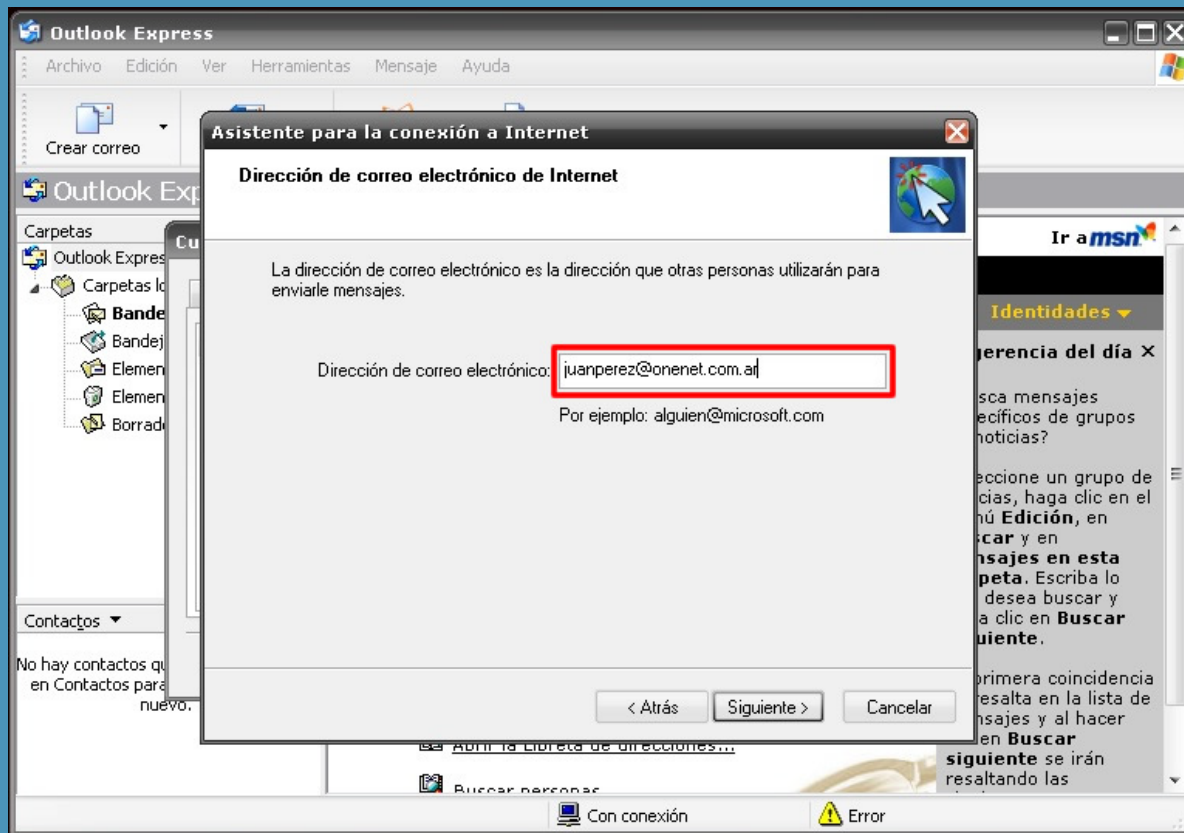
Paso 2 / 11 - Seleccione Agregar - Cuenta de Correo.

TUTORIAL EXPRESS



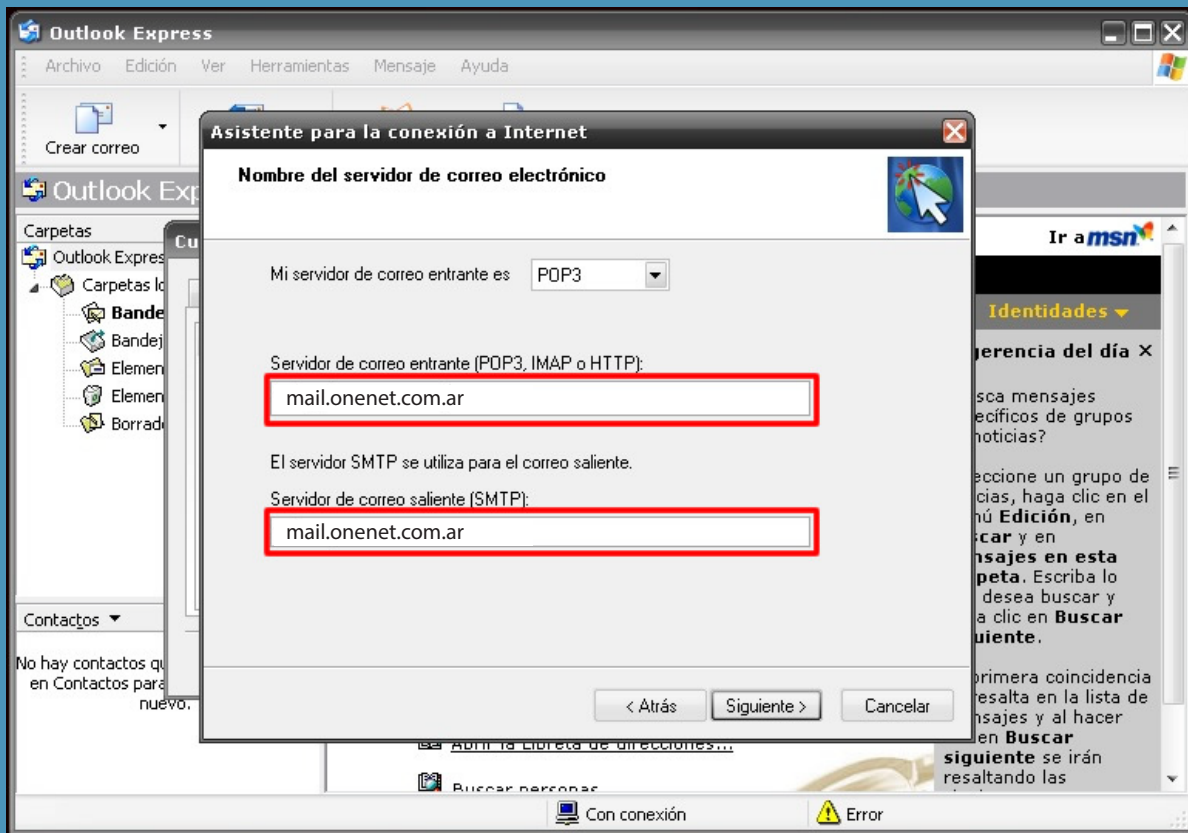
Paso 3 / 11 - Ingrese el nombre que desea para denominar su cuenta.

TUTORIAL EXPRESS



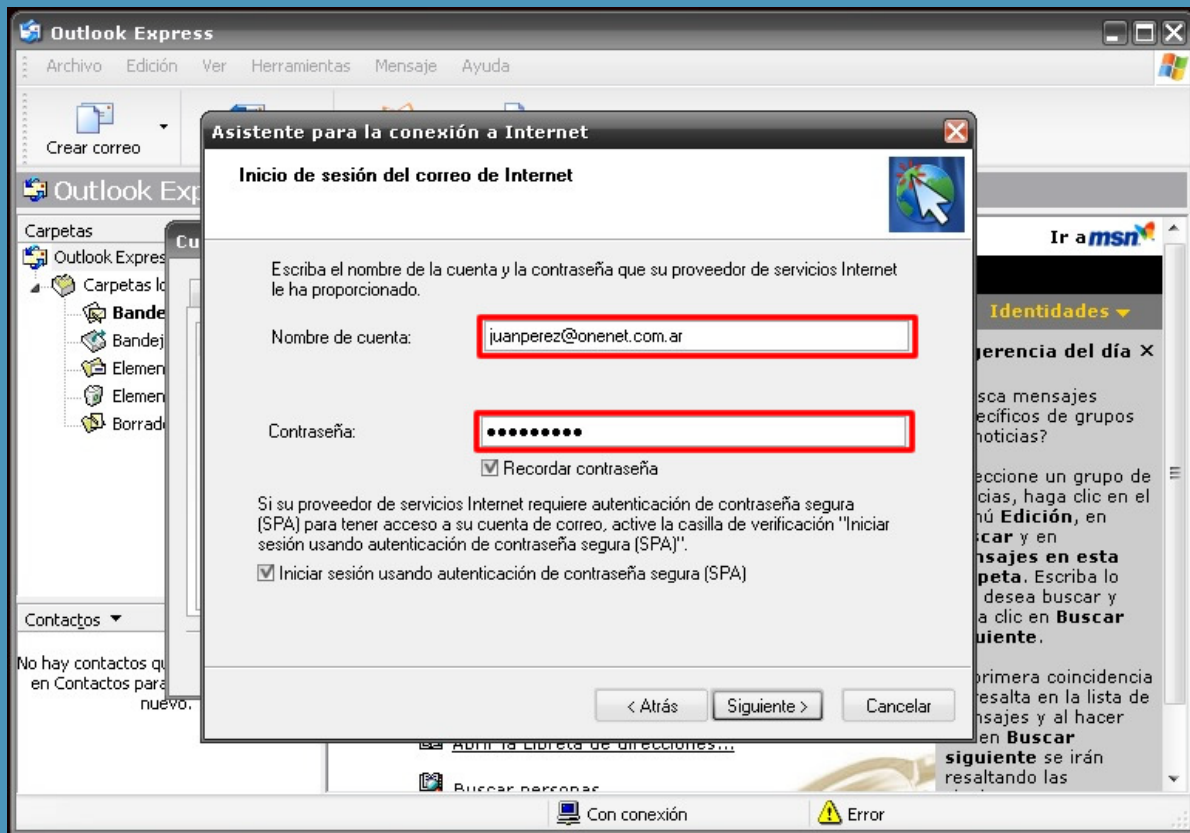
Paso 4 / 11 - Ingrese su cuenta de Apps Onenet.

TUTORIAL EXPRESS



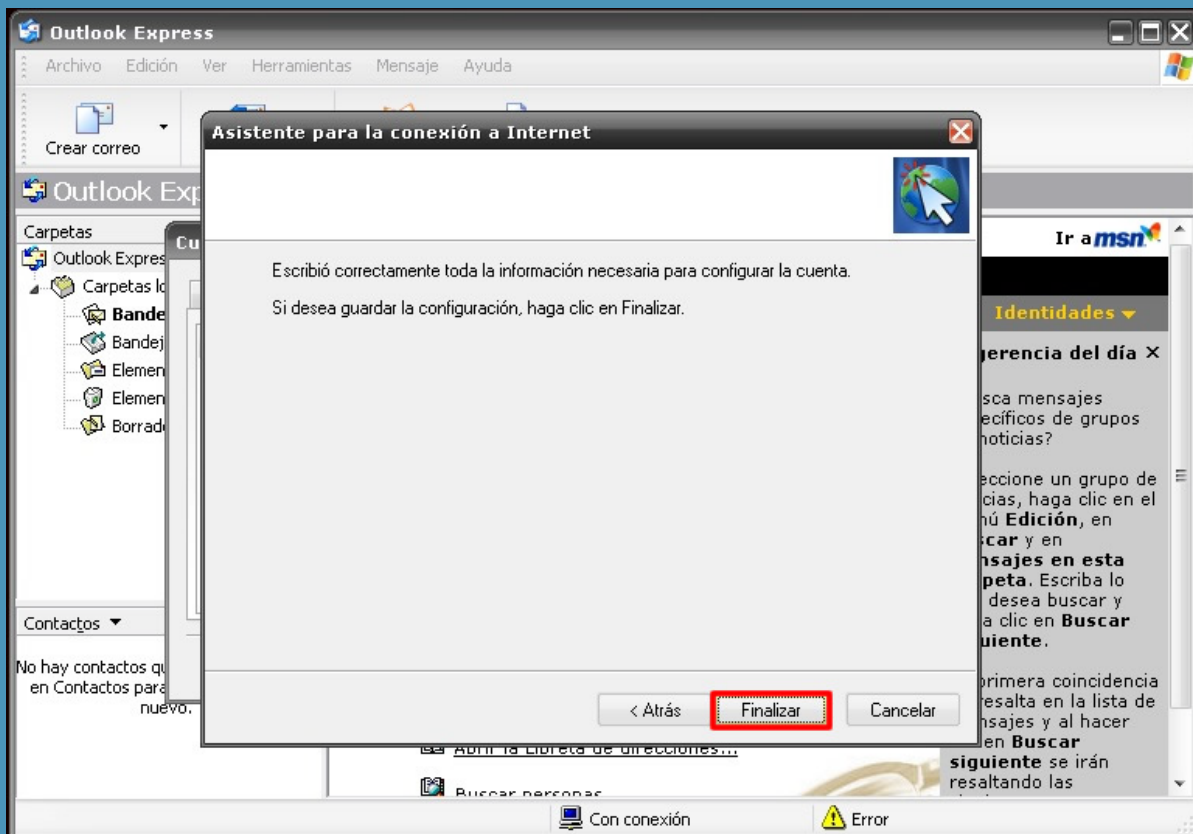
Paso 5 / 11 - Seleccione - Mi servidor de correo entrante es - [POP3] e ingrese las direcciones de los servidores de entrada (POP3) y de salida (SMTP) como se muestran en la imagen."

TUTORIAL EXPRESS



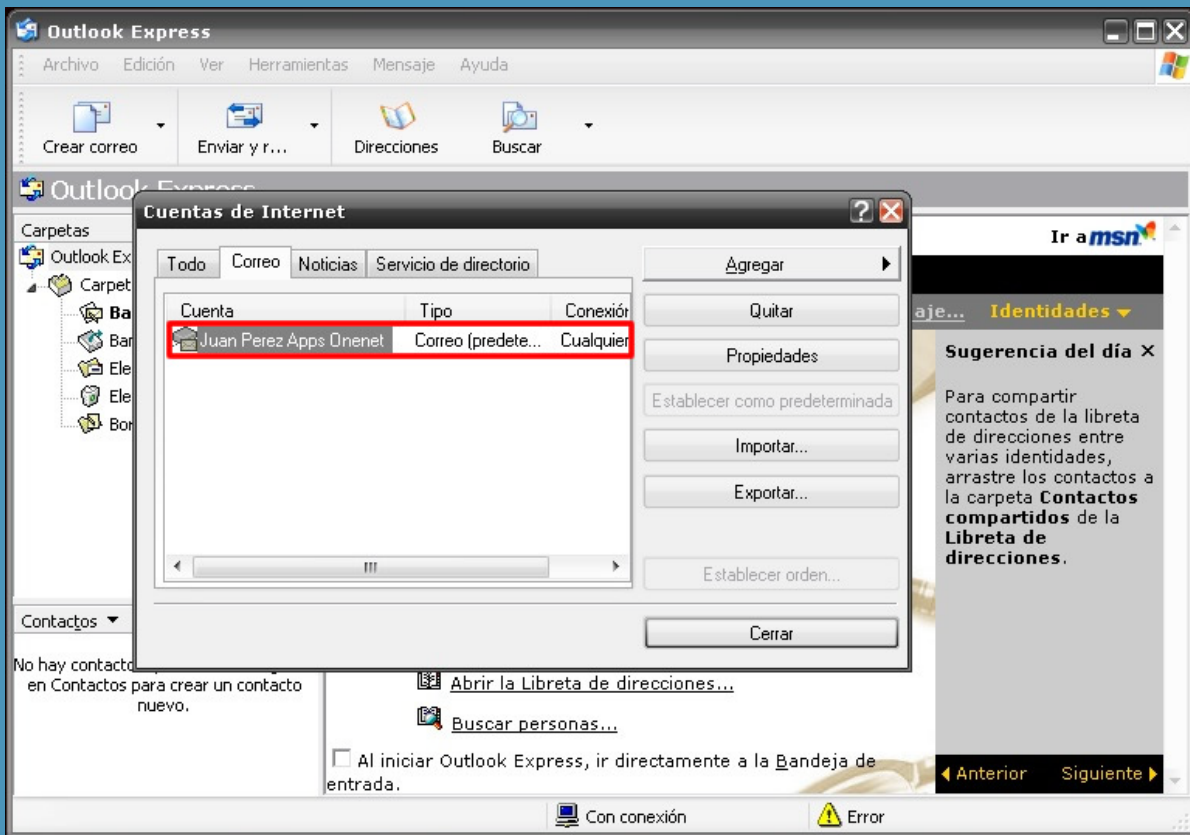
Paso 6 / 11 - Escriba su dirección de correo correspondiente y su contraseña. Asegurese de seleccionar la casilla - Iniciar sesión usando autenticación de contraseña segura [SPA] -.

TUTORIAL EXPRESS



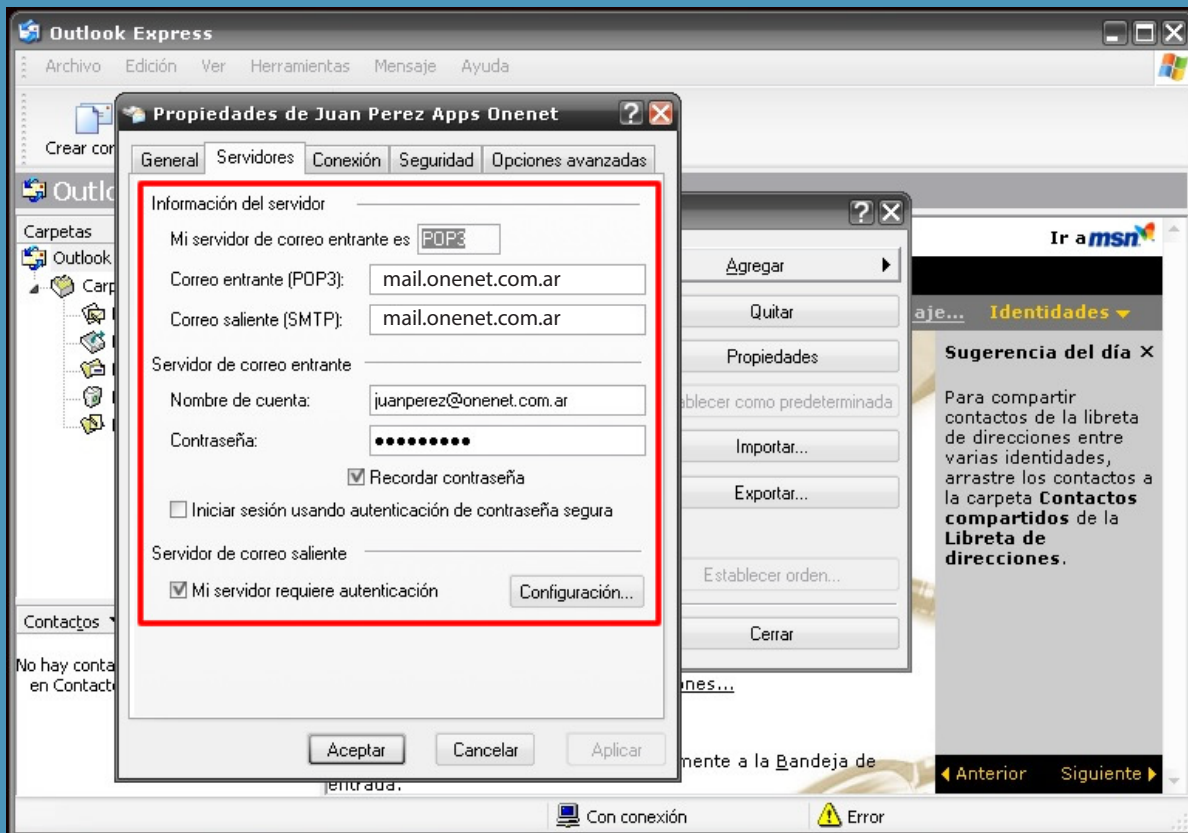
Paso 7 / 11 - Presione finalizar y su cuenta habra sido creada.

TUTORIAL EXPRESS



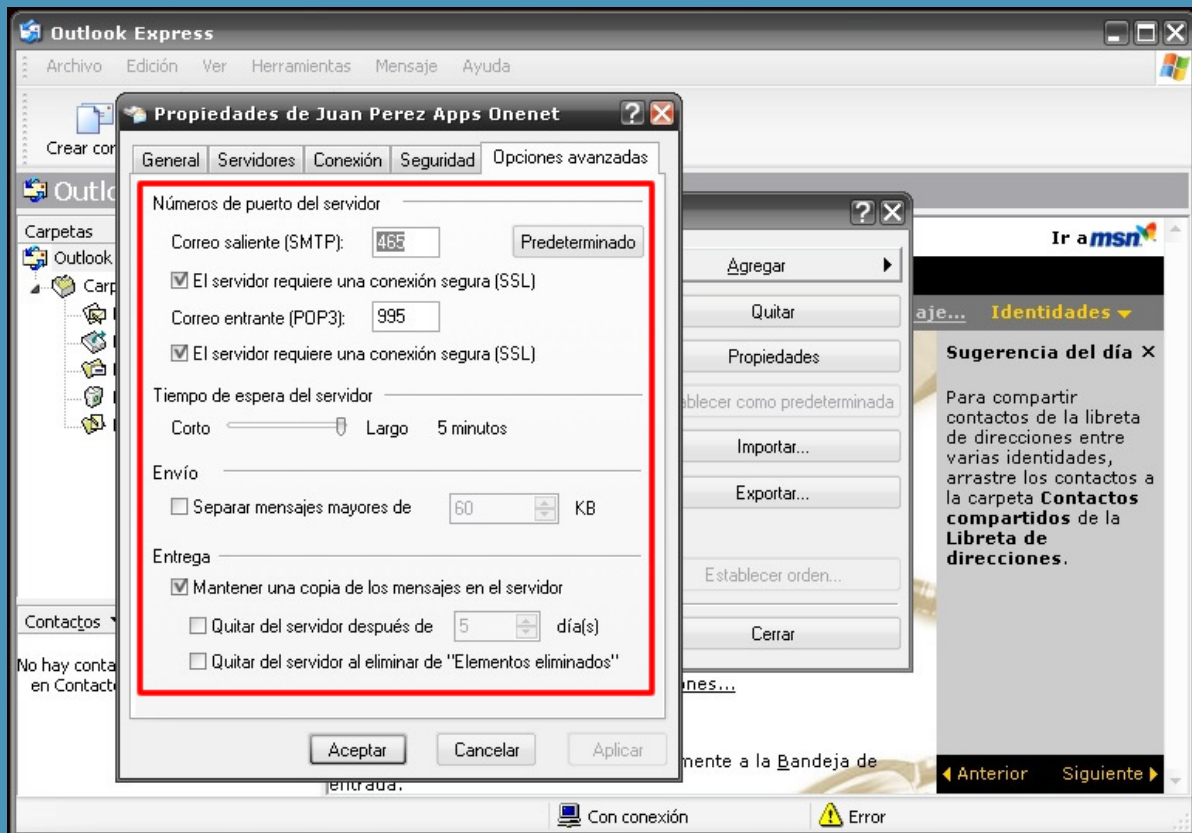
Paso 8 / 11 - Acceda al menu - Herramientas - luego - Cuentas -, seleccione su cuenta y presione [Propiedades].

TUTORIAL EXPRESS



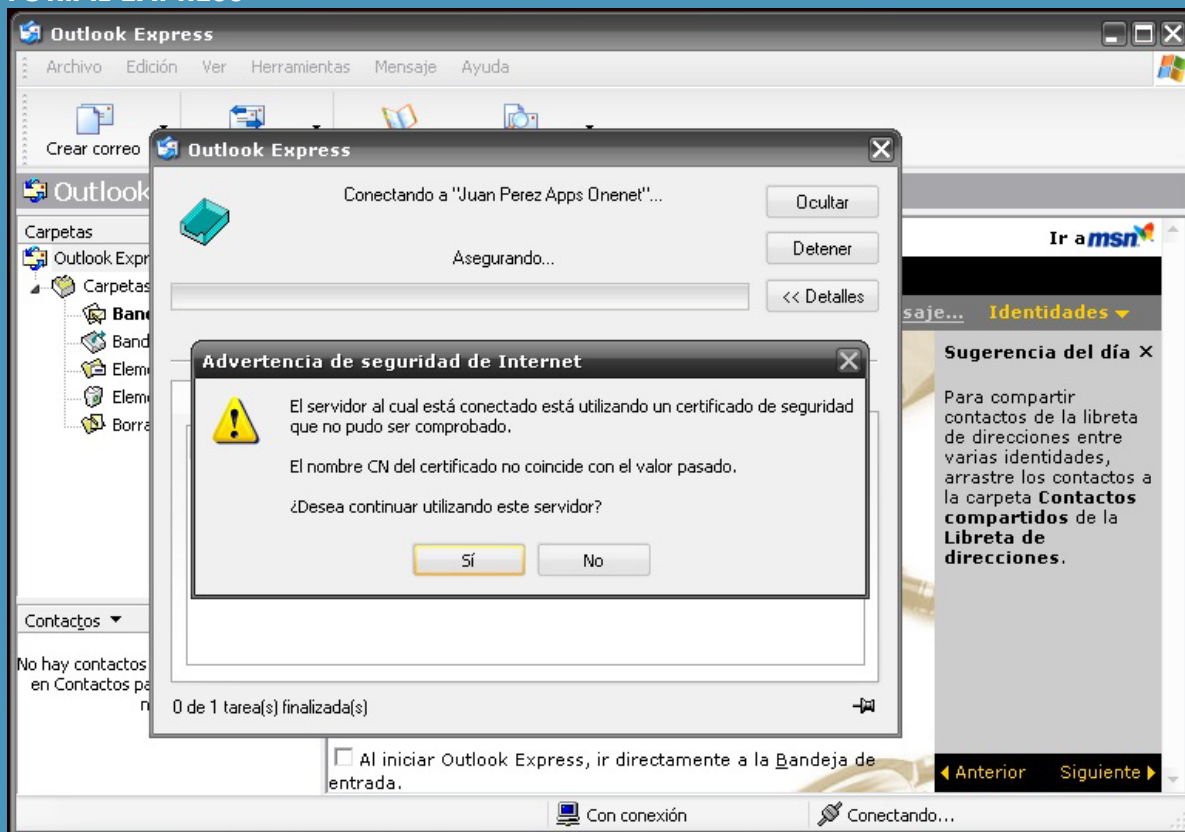
Paso 9 / 11 - Bajo la pestaña - Servidores - revise que su configuración sea como se ve en la imagen, de no ser así realice los cambios necesarios.

TUTORIAL EXPRESS



Paso 10 / 11 - Presione sobre la pestaña - Opciones avanzadas - y revise si su configuracion coincide con la mostrada en la imagen, de no ser asi realice los cambios pertinentes.

TUTORIAL EXPRESS



Paso 11 / 11 - Habiendo seguido los pasos, usted ya habrá configurado su cuenta de Apps Onenet en Outlook Express. Para revisar su correo solo tiene que presionar [Enviar y Recibir], si se le pregunta si desea utilizar el servidor configurado, presione [Sí].