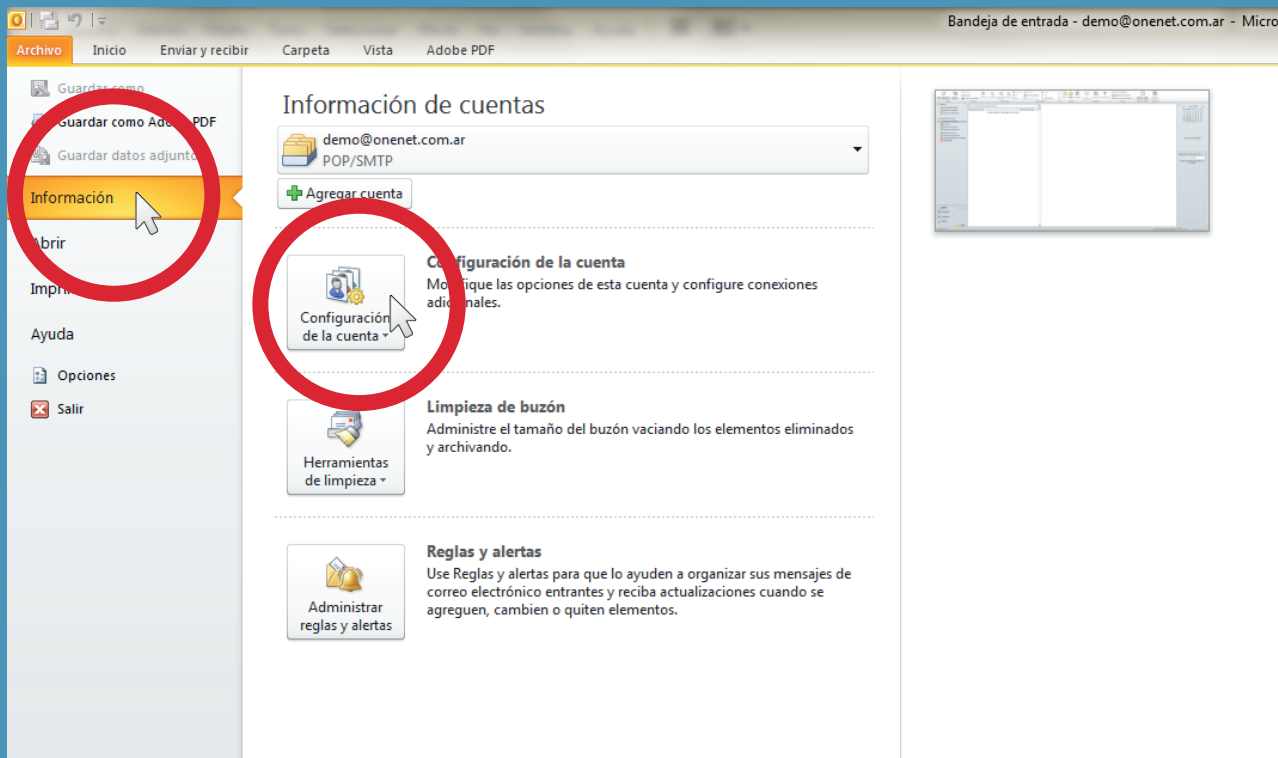
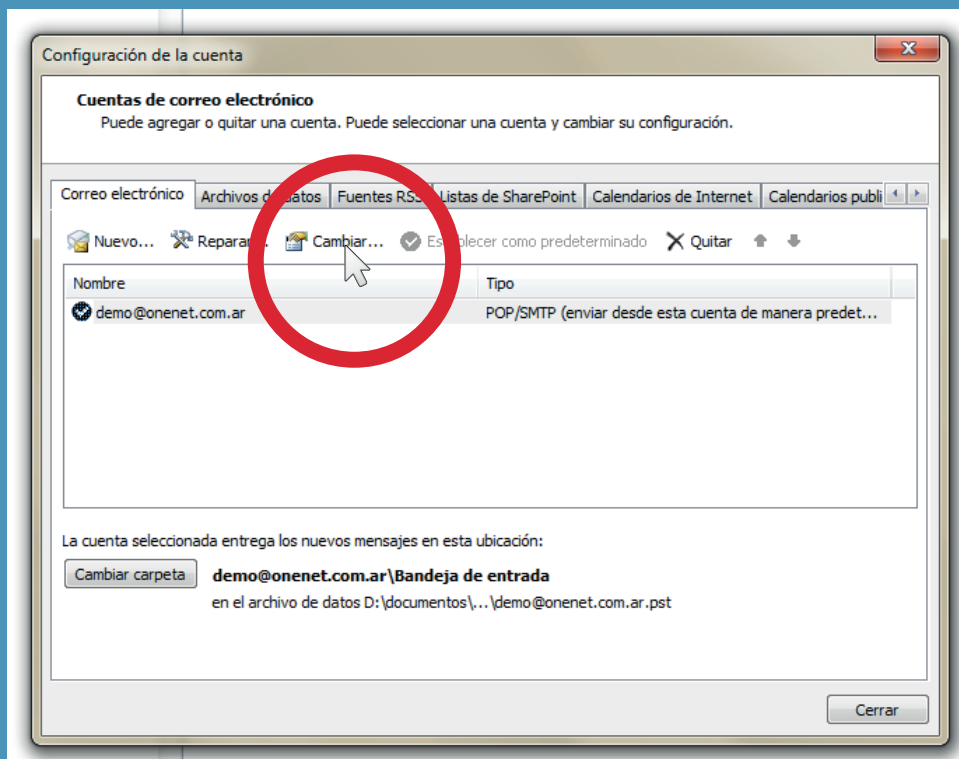


TUTORIAL OUTLOOK

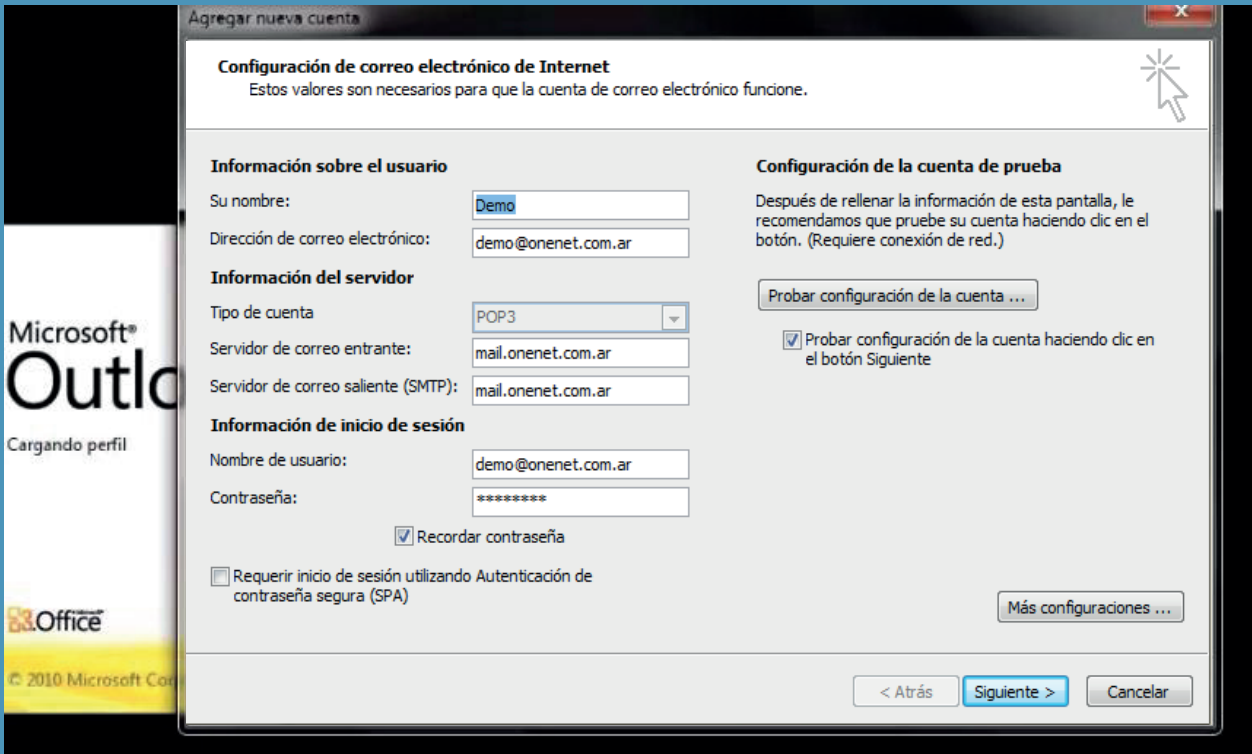
ABRA EL PROGRAMA OUTLOOK DESDE INICIO O DESDE SU ESCRITORIO
Haga clic en “Archivo/Información”
Seleccione su cuenta OneNet y haga clic en “Configuración de la cuenta”.

TUTORIAL OUTLOOK



Seleccione la opción "Cambiar" de la pestaña "Correo electrónico".

TUTORIAL OUTLOOK



Agregar nueva cuenta

Configuración de correo electrónico de Internet
Estos valores son necesarios para que la cuenta de correo electrónico funcione.

Información sobre el usuario

Su nombre:

Dirección de correo electrónico:

Información del servidor

Tipo de cuenta:

Servidor de correo entrante:

Servidor de correo saliente (SMTP):

Información de inicio de sesión

Nombre de usuario:

Contraseña:

☒ Recordar contraseña

☐ Requerir inicio de sesión utilizando Autenticación de contraseña segura (SPA)

Configuración de la cuenta de prueba

Después de rellenar la información de esta pantalla, le recomendamos que pruebe su cuenta haciendo clic en el botón. (Requiere conexión de red.)

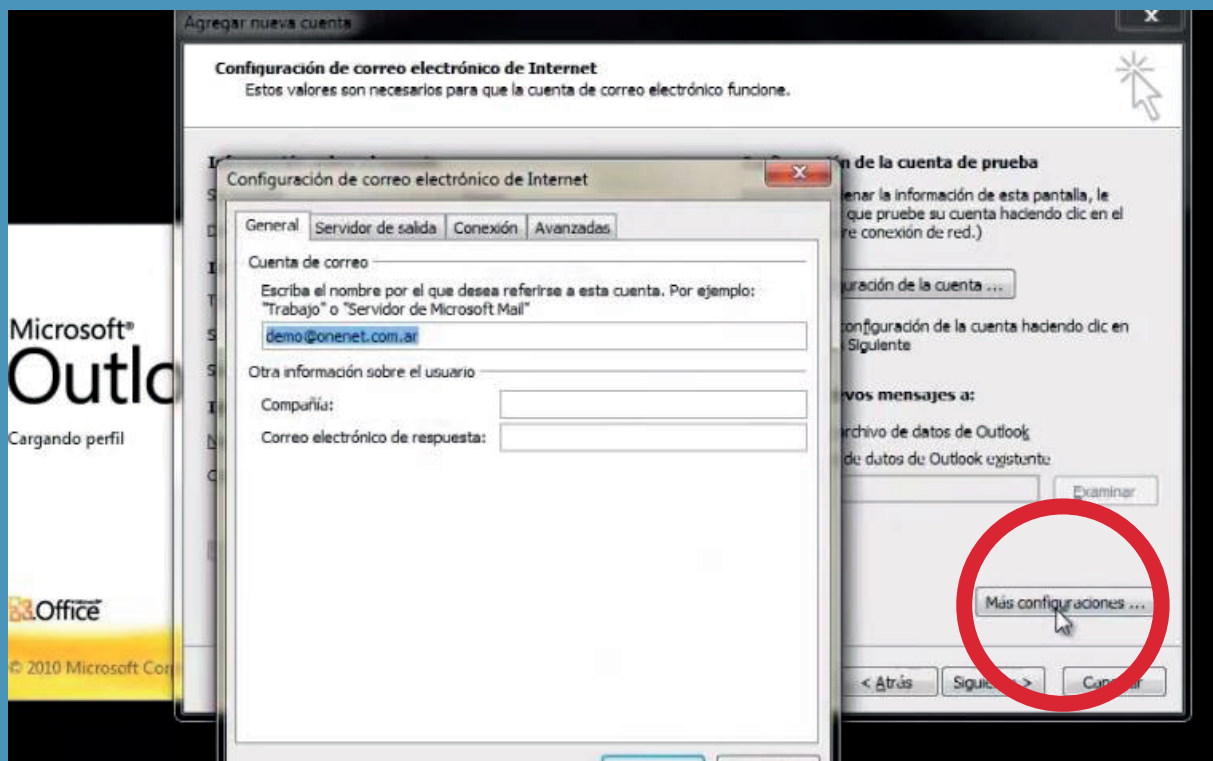
☒ Probar configuración de la cuenta haciendo clic en el botón Siguiente

Ingrese los datos de su cuenta OneNet, revise que esten la casillas seleccionadas como muestra la imagen.

Correo entrante: **mail.onenet.com.ar**

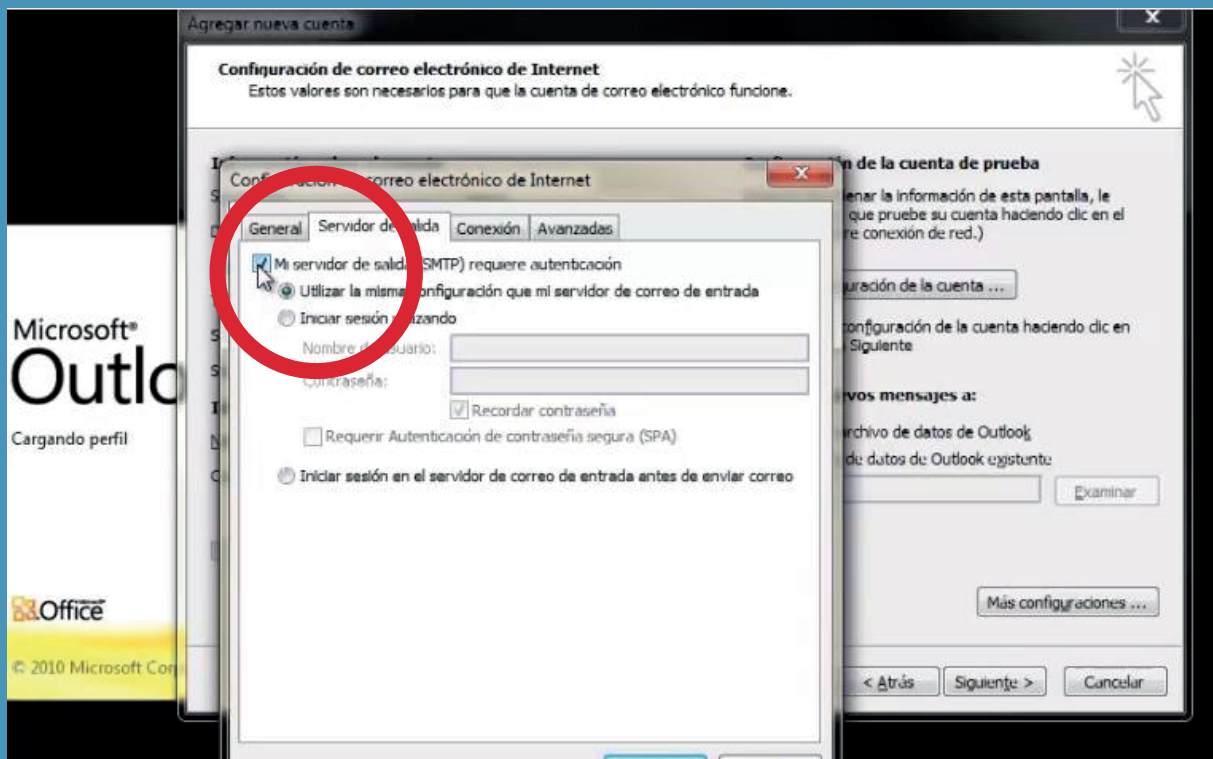
Correo saliente: **mail.onenet.com.ar**

TUTORIAL OUTLOOK



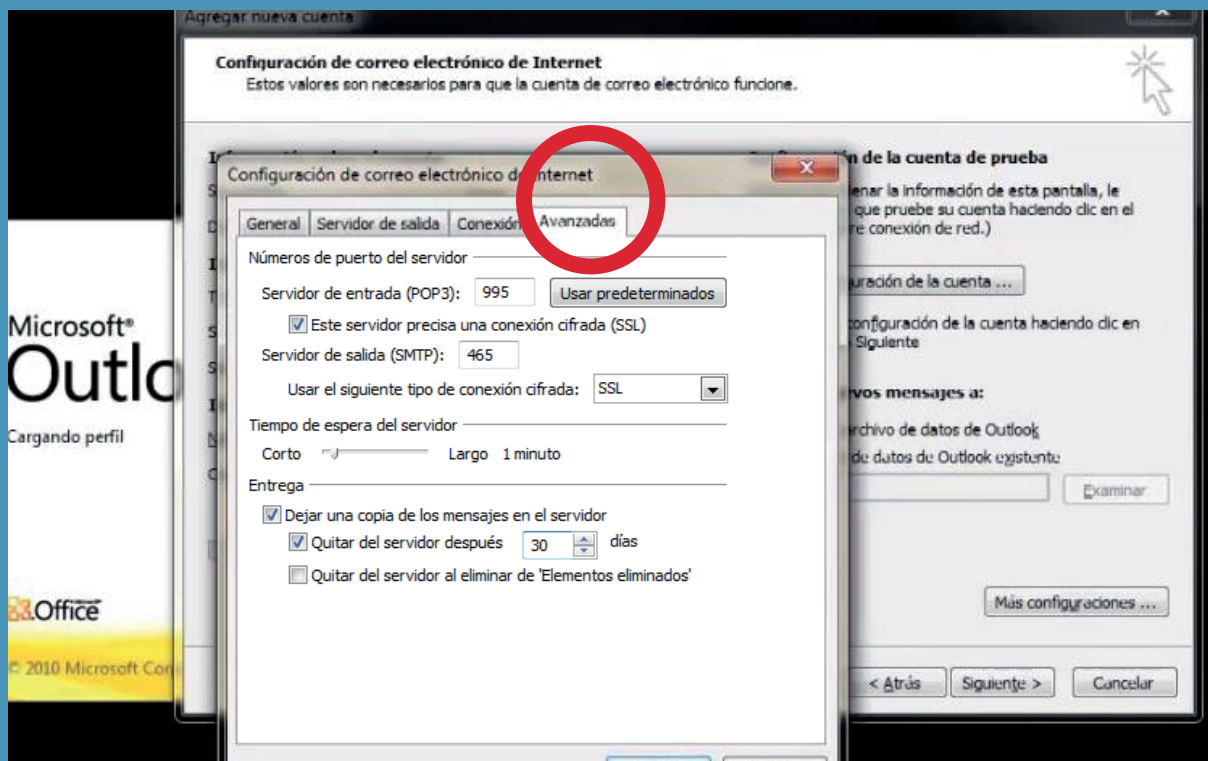
Haga clic en Más configuraciones.

TUTORIAL OUTLOOK



En la pestaña "Servidor de salida" tildar en "Mi servidor de salida (SMTP) requiere autenticación".

TUTORIAL OUTLOOK



En la pestaña "Avanzadas" cargue los datos como se ven en la imagen y controle que estén tildadas las casillas de la misma manera.

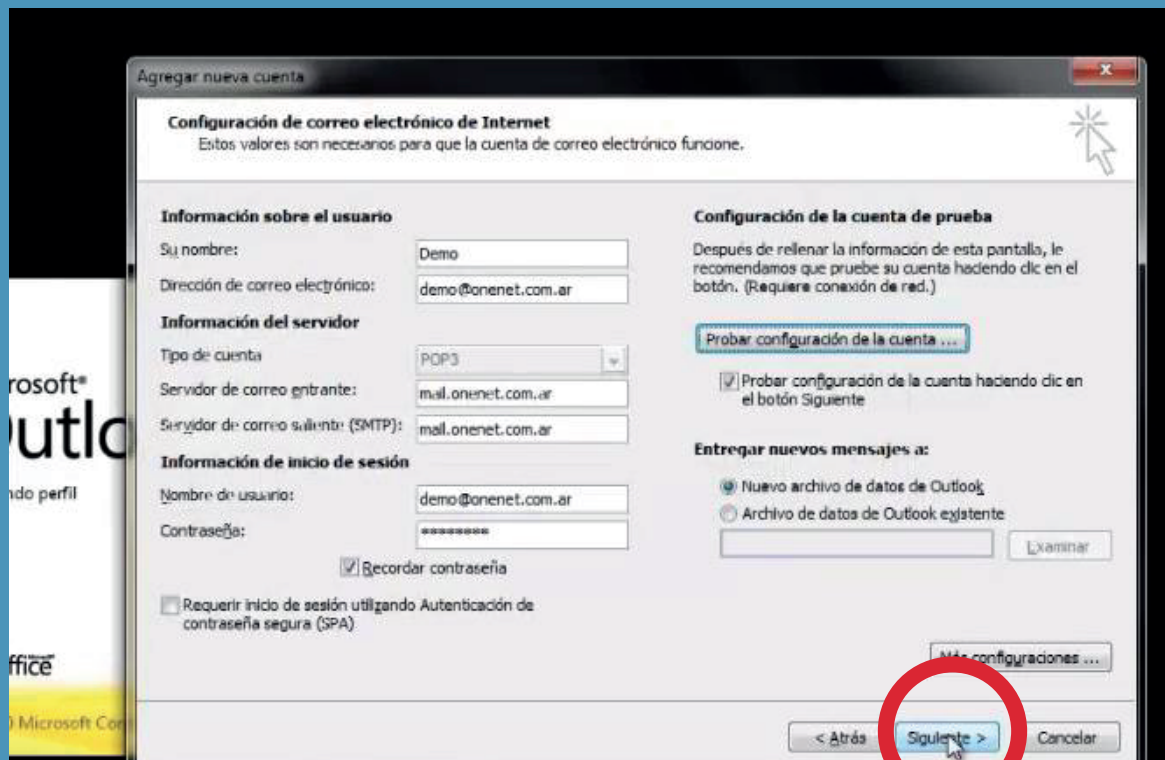
"El servidor requiere una conexión segura (SSL)"

Puerto de correo Entrante: **995**

Puerto de correo Saliente: **465**

RECUERDE TILDAR "Quitar del servidor después **30** días"

TUTORIAL OUTLOOK



Agregar nueva cuenta

Configuración de correo electrónico de Internet
Estos valores son necesarios para que la cuenta de correo electrónico funcione.

Información sobre el usuario

Su nombre:

Dirección de correo electrónico:

Información del servidor

Tipo de cuenta:

Servidor de correo entrante:

Servidor de correo saliente (SMTP):

Información de inicio de sesión

Nombre de usuario:

Contraseña:

☒ Recordar contraseña

☐ Requerir inicio de sesión utilizando Autenticación de contraseña segura (SPA).

Configuración de la cuenta de prueba

Después de rellenar la información de esta pantalla, le recomendamos que pruebe su cuenta haciendo clic en el botón. (Requiere conexión de red.)

☒ Probar configuración de la cuenta haciendo clic en el botón Siguiente

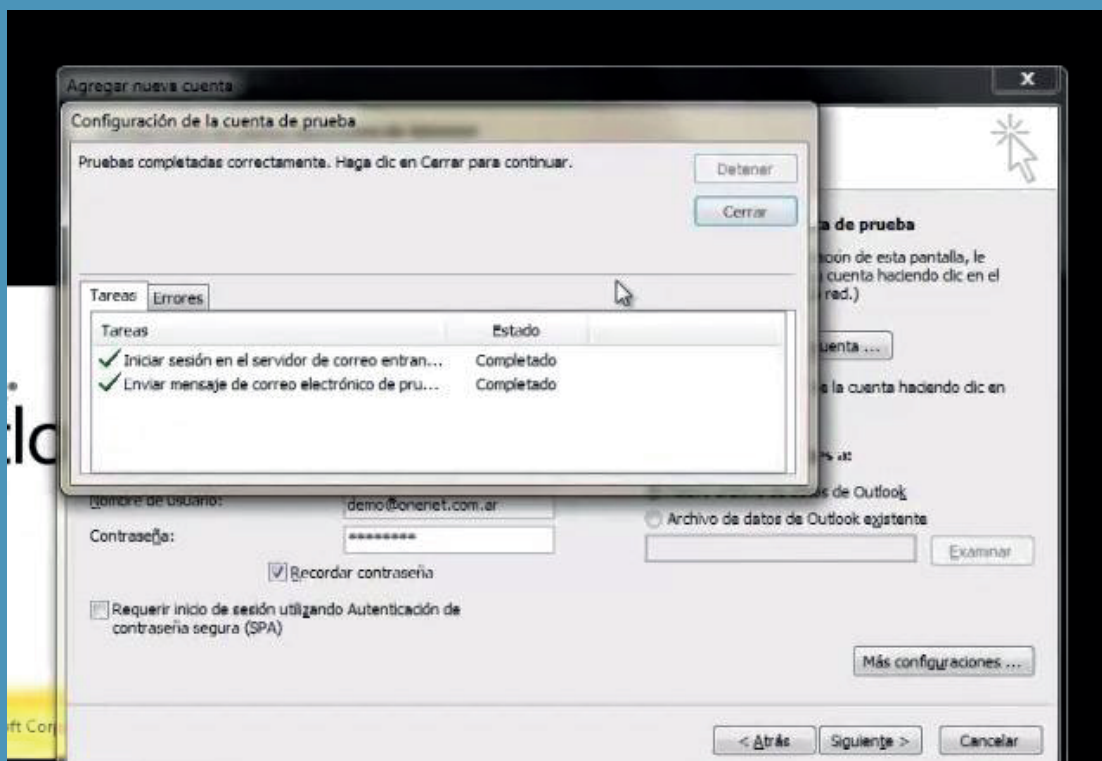
Entregar nuevos mensajes a:

☒ Nuevo archivo de datos de Outlook

☐ Archivo de datos de Outlook existente

Luego de hacer clic en Aceptar de la pantalla anterior, Haga clic en Siguiente.

TUTORIAL OUTLOOK



Espere para corroborar que todo funcione correctamente, si surge algún error revise todos los pasos, si el error persiste, comuníquese con nosotros:

hosting@develnet.net | (+54) 0810-888-3383 |

Horario de atención: Lun a Vie de 09 a 16 hs.