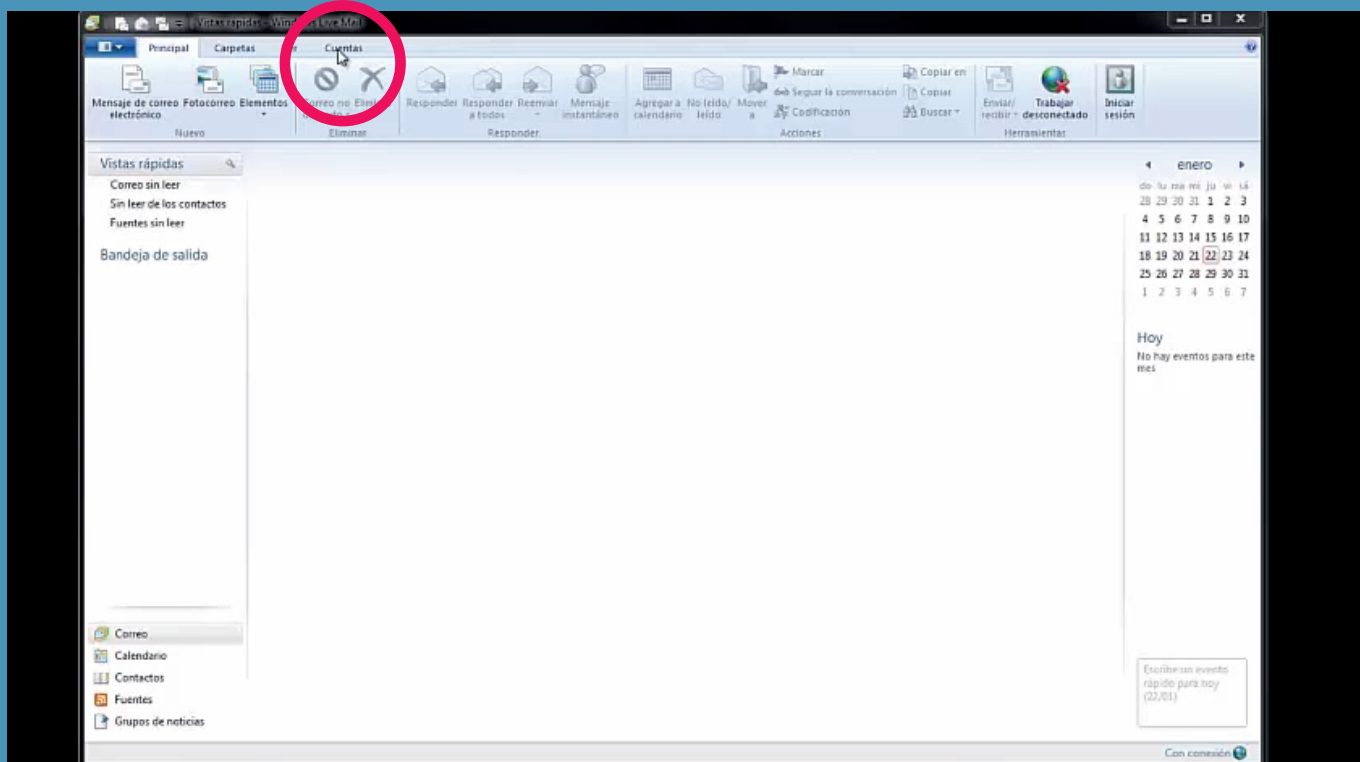
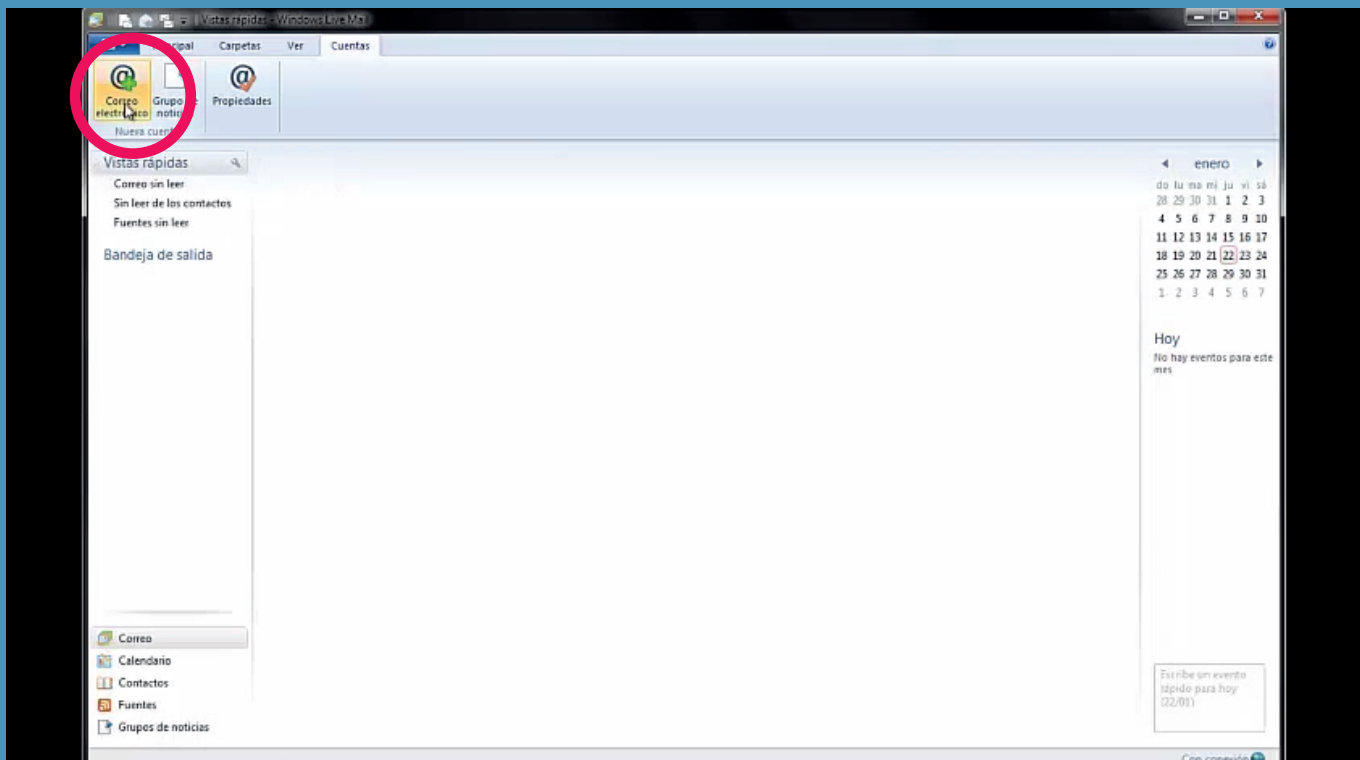


## TUTORIAL WINDOWS LIVE MAIL



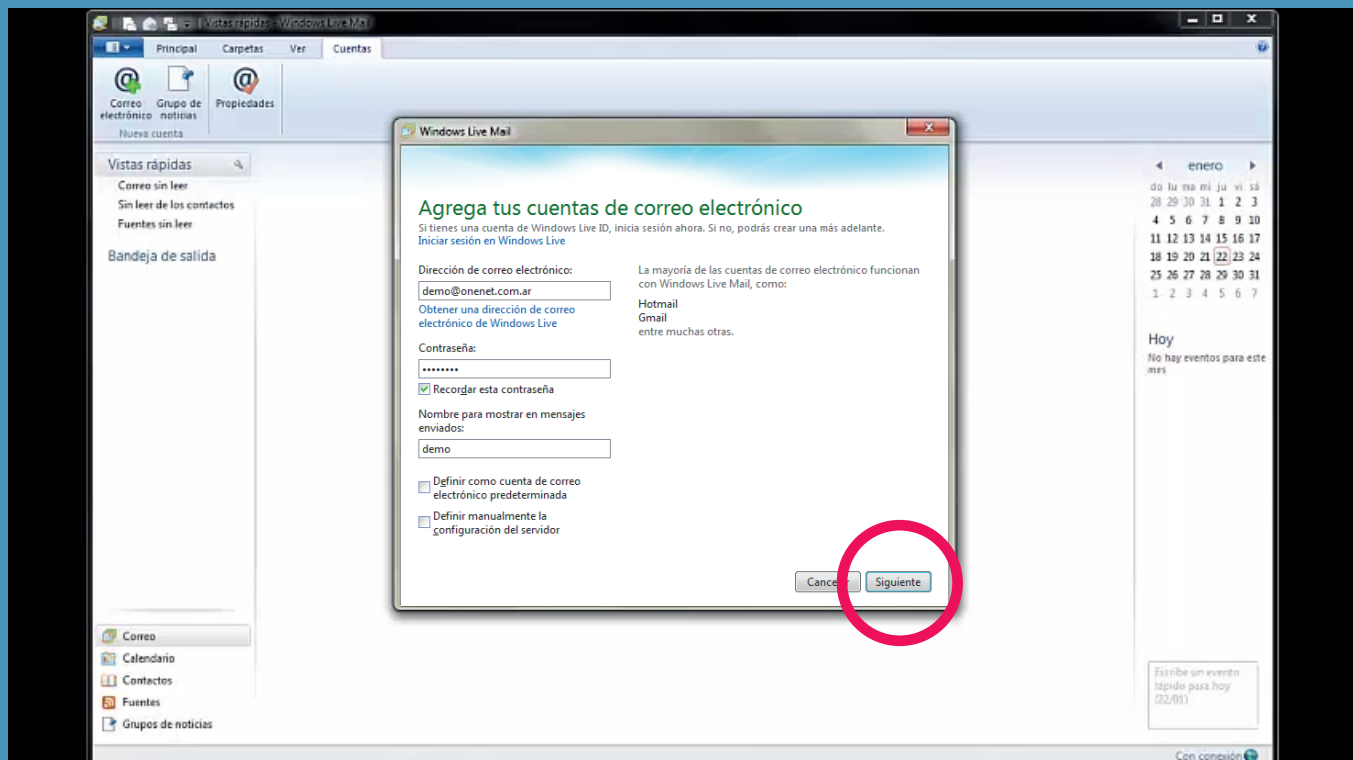
ABRA EL PROGRAMA OUTLOOK DESDE INICIO O DESDE SU ESCRITORIO  
Diríjase a la pestaña “Cuentas”.

## TUTORIAL WINDOWS LIVE MAIL



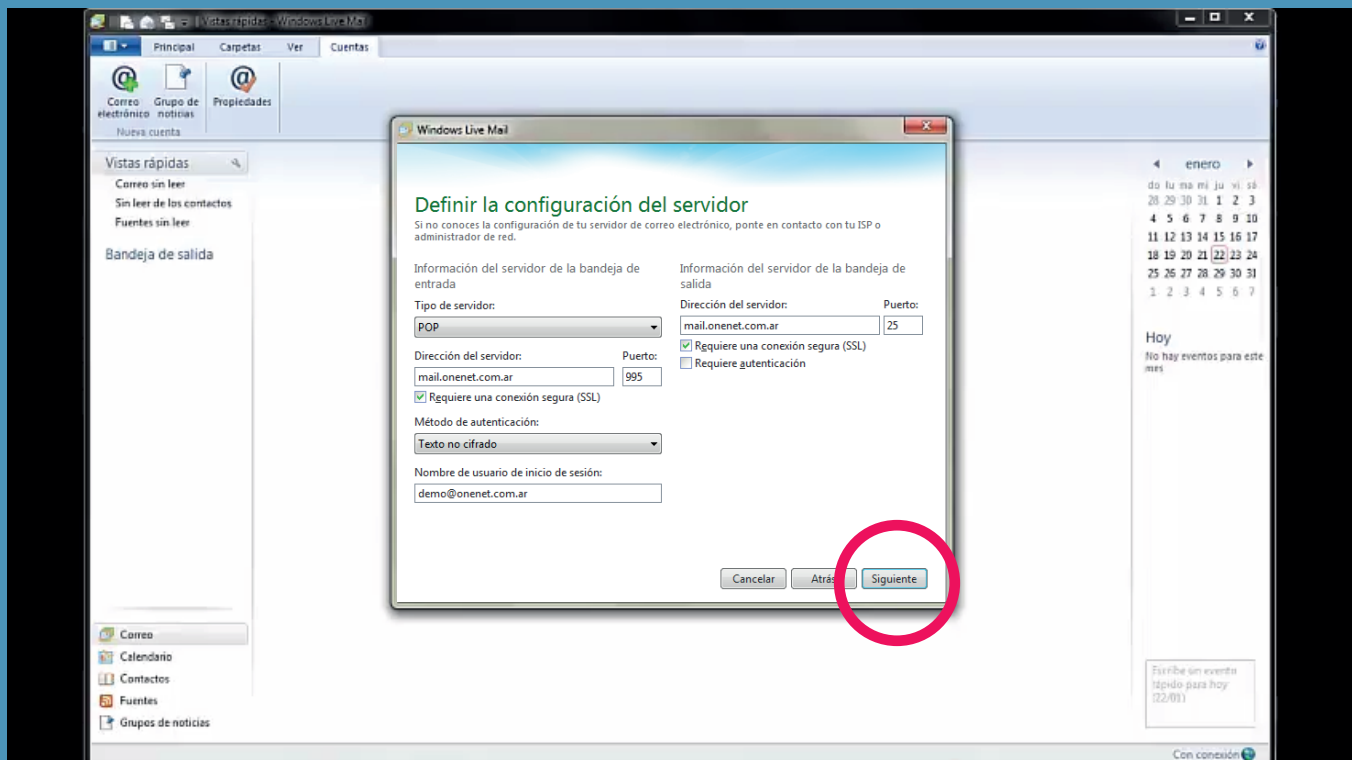
Haga click en “+ Correo electrónico”

## TUTORIAL WINDOWS LIVE MAIL



Ingrese los datos de su cuenta OneNet y haga click en "Siguiente".

## TUTORIAL WINDOWS LIVE MAIL



Ingrese los datos y revise que esten la casillas seleccionadas como muestra la imagen luego haga click en "Siguiente".

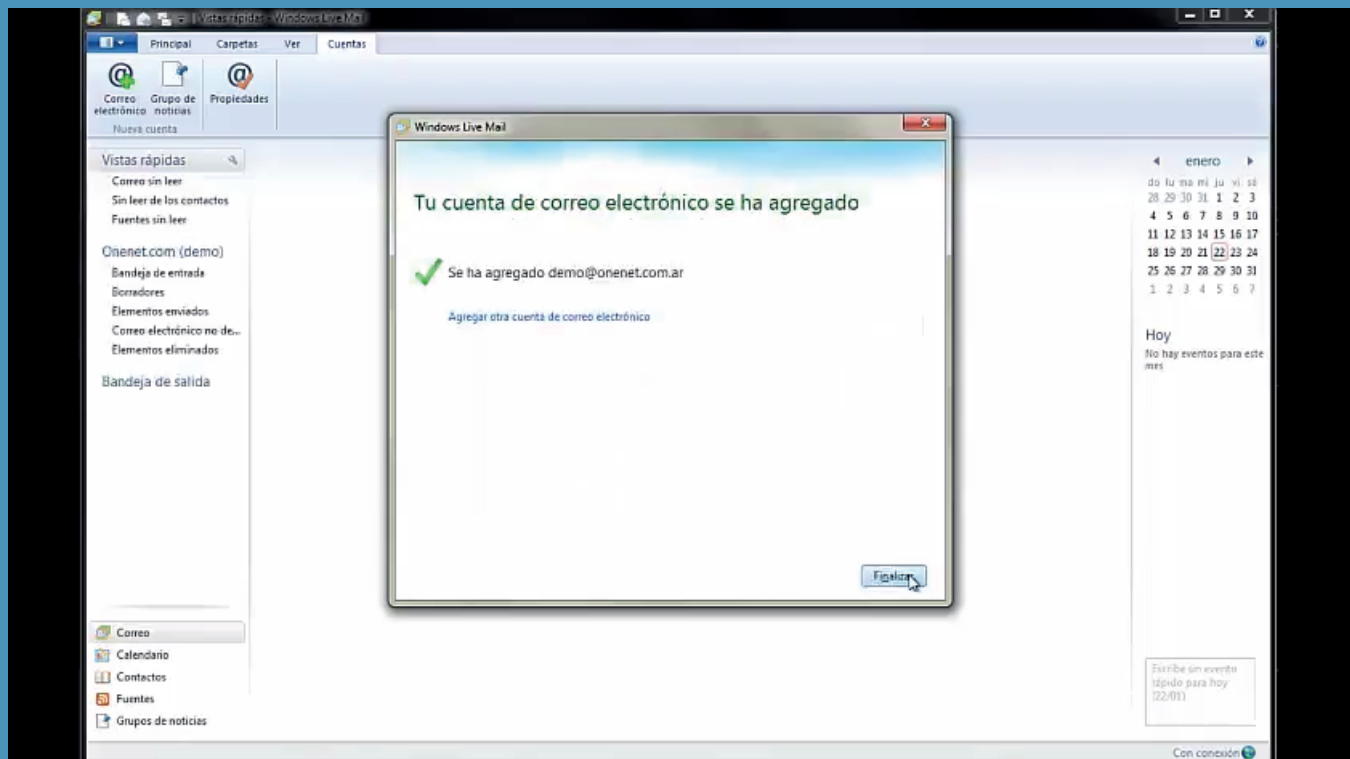
Correo entrante: mail.onenet.com.ar

Correo saliente: mail.onenet.com.ar

Puerto de correo Entrante: 995

Puerto de correo Saliente: 465

Seleccionar / tildar: "Requiere una conexión segura (SSL)"

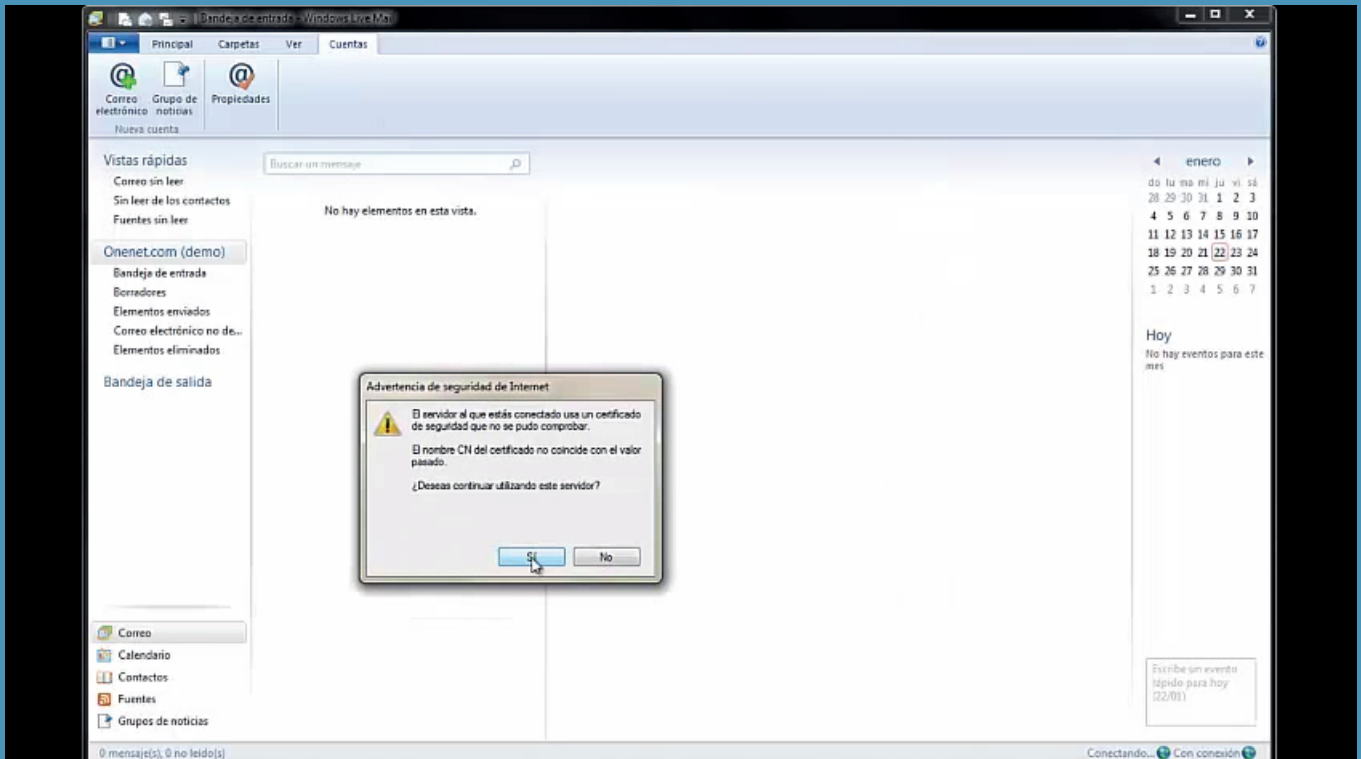
**TUTORIAL WINDOWS LIVE MAIL**

Espere para corroborar que todo funcione correctamente, si surge algún error revise todos los pasos, si persiste comuníquese con nosotros:

**hosting@develnet.net | (+54) 0810-888-3383 |**

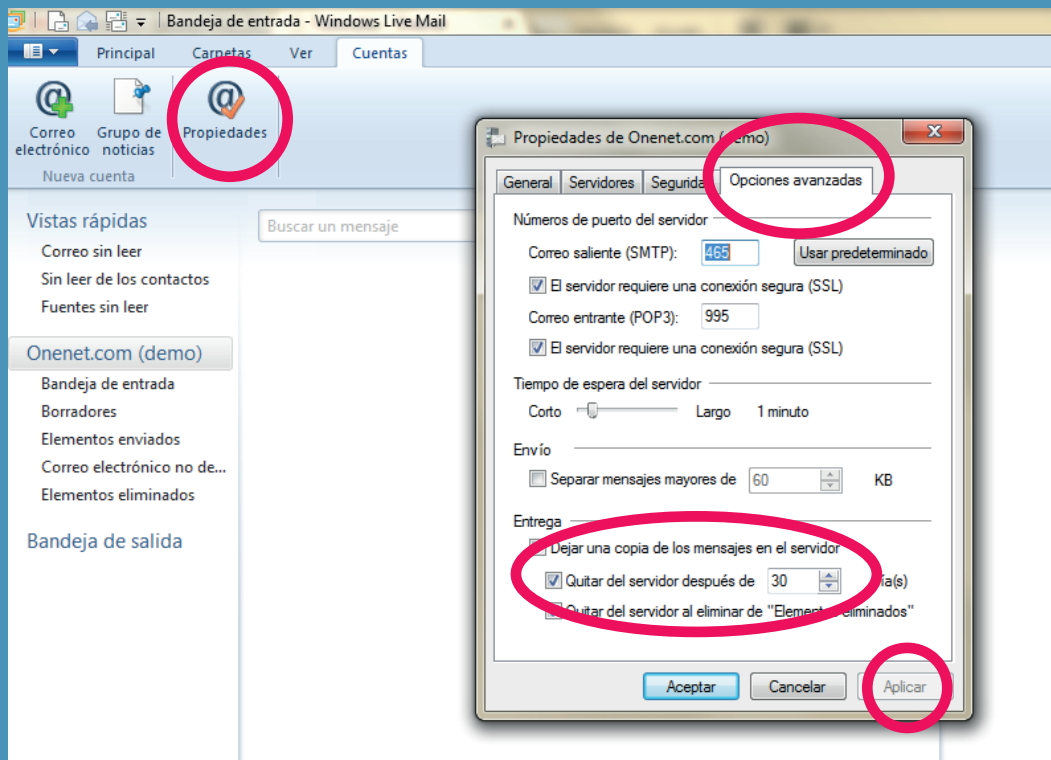
**Horario de atención: Lun a Vie de 09 a 16 hs.**

## TUTORIAL WINDOWS LIVE MAIL



Haga click en "Sí" para que continúe usando este servidor.

## TUTORIAL WINDOWS LIVE MAIL



Una vez terminada la configuración haga click en “propiedades” luego tilde “Quitar del servidor después de 30 días”

Si surge algun error

revise todos los pasos, si persiste comuníquese con nosotros:

**hosting@develnet.net | (+54) 0810-888-3383 |**

**Horario de atención: Lun a Vie de 09 a 16 hs.**